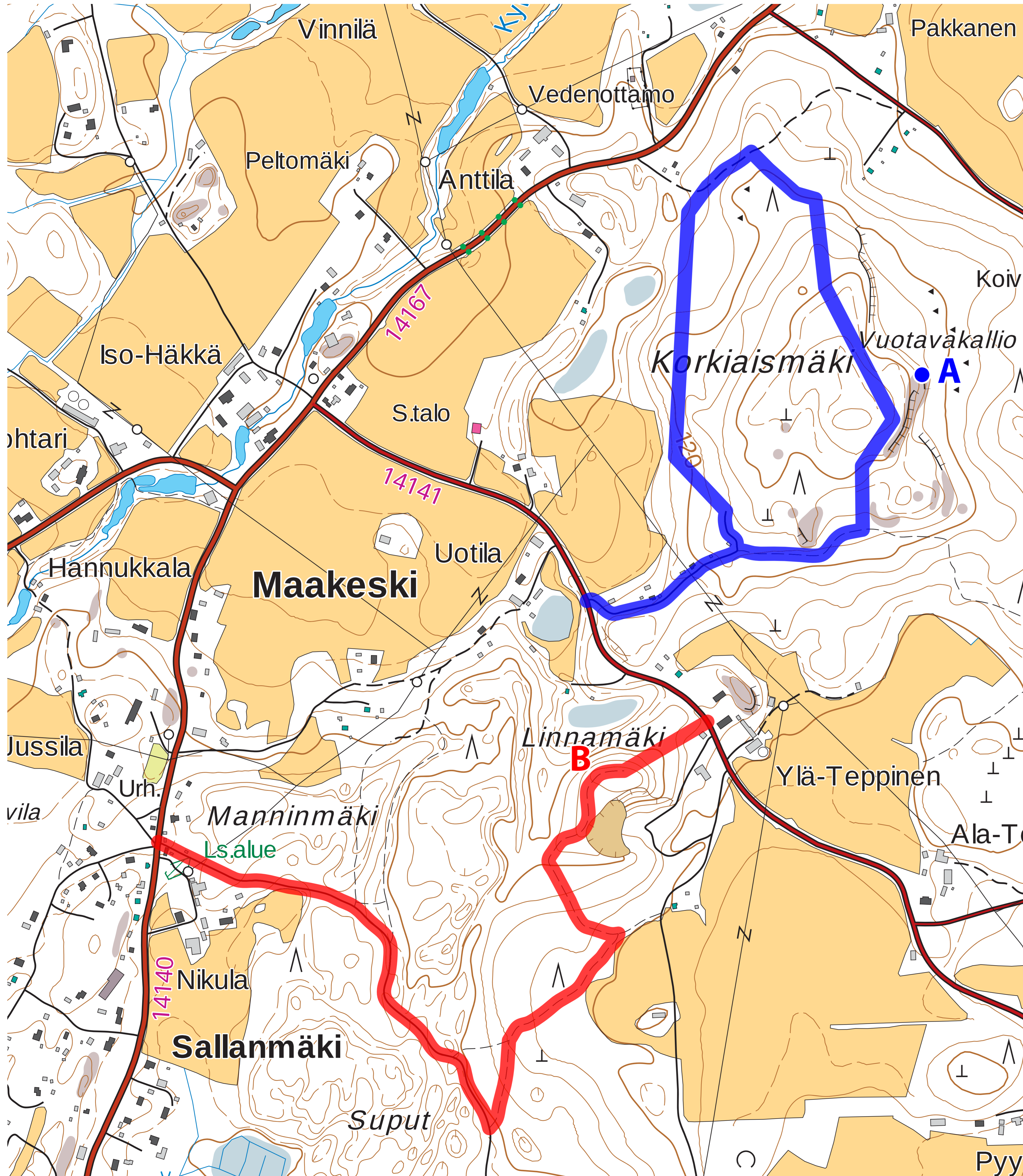


MAAKESKEN LUONTO- JA KUNTOPOLKU

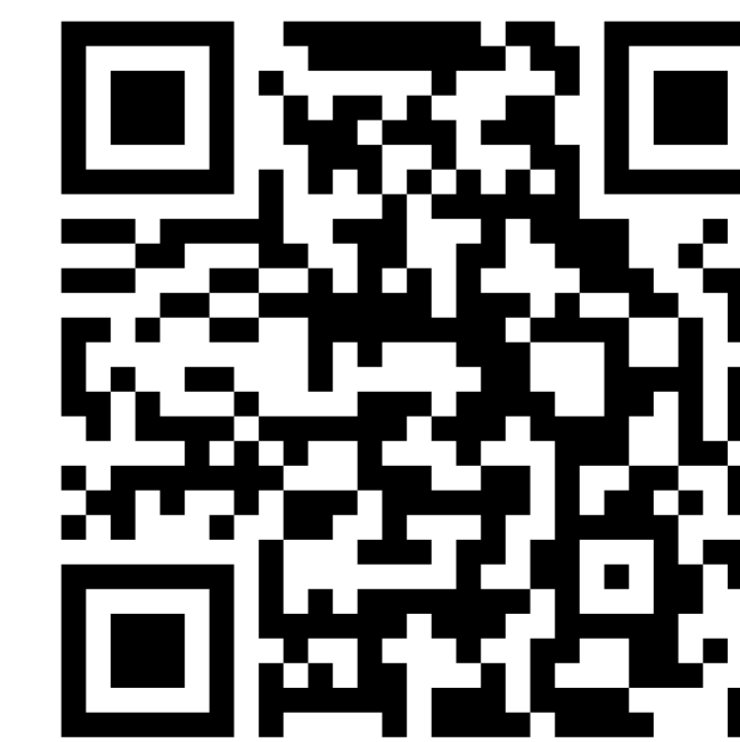


Maakesken luonto- ja kuntopolku on tarkoitettu kaikkien yhteiseen virkistyskäyttöön. Polku on kaksiosainen. Pohjoisessa on niin sanottu *Korkiaismäen polku* ja etelässä *Linnamäen polku*, joka jatkuu Sallanmäelle asti.

Kun olet kiivennyt Korkiaismäen polun korkeimpaan kohtaan, avautuu henkeäsalpaava näkymä Päijänteelle. Levähdyspaikalla voit nauttia maisemasta.

Linnamäen polun alku on vaativa, sillä siinä kiivetään entisen hyppymäen ponnahtuspaikalle. Sallanmäeltä lähtiessä Linnamäen polun eteläpuolelle jäävät jääkauden sulamisvaiheen aikana harjualueelle muodostuneet painanteet eli suppa-alue.

- Olet tässä
- Korkiaismäen polku, n. 3.2km
- A Näköalapaikka
- Linnamäen polku, n.3.6km
- B Hyppymäen ponnahtuspaikka



1:10 000
Korkeuskäyräväli: 5m
Korkeusjärjestelmä: N60
Tasokoordinaatisto: ETRS-TM35FIN

Maastotiedot © Maanmittauslaitos
Kiinteistö tiedot © Maanmittauslaitos ja kunnat
Merikartta-aineistot © Liikennevirasto
Syvyystiedot © Suomen ympäristökeskus



www.maakeski.fi